

Mention

Maison des Aînés à Arinthod

Maîtrise d'ouvrage :

Communauté de Communes Petite Montagne

Maîtrise d'œuvre :

**Georges LADROY architecte mandataire
& A.ddi.C't ARCHITECTURE Gutfreund'Chalumeau architectes**

Programme :

- **Siège de la Communauté de Communes**
- **Pôle de services**
- **Deux salles de réunions**

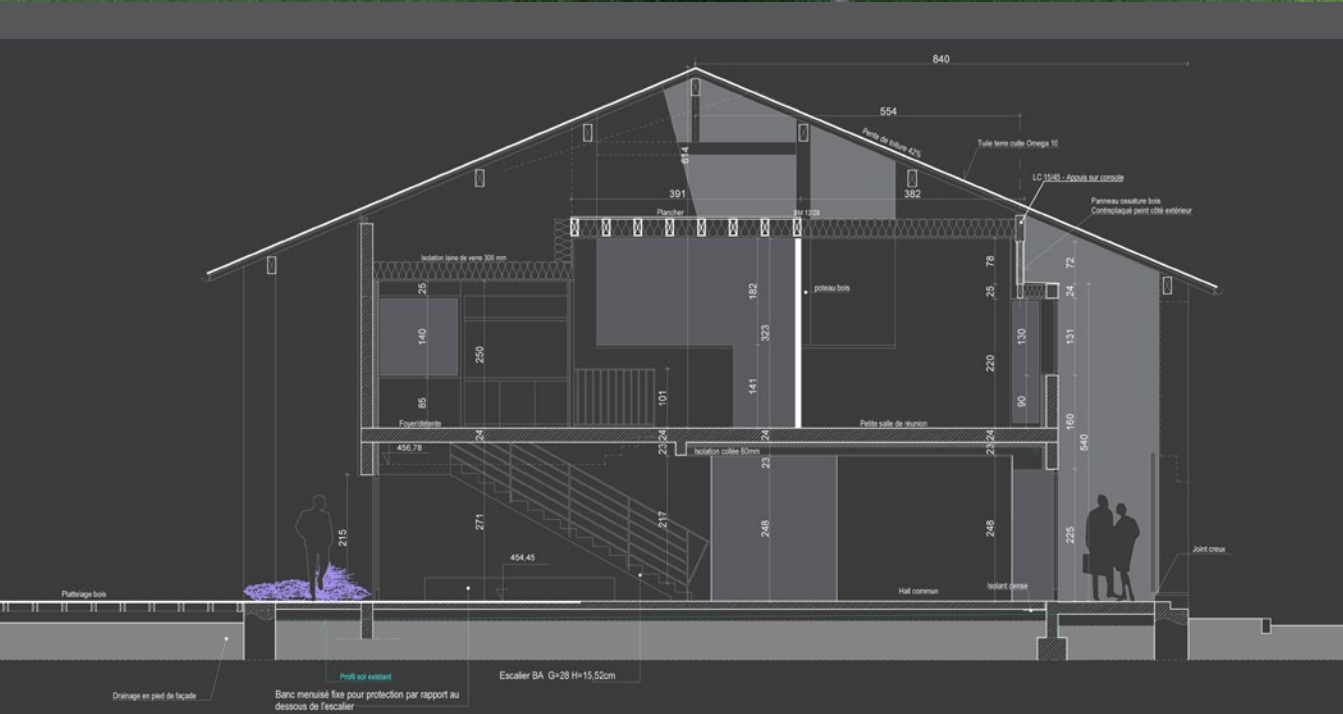
Réception :
juin 2009

Surface :
1 003 m² SHON

Coût :
1 352 610 € HT

Motivation du jury

Projet primé pour la qualité de la rénovation sensible et respectueuse du bâtiment.



Le bâtiment est réhabilité pour y implanter les locaux du siège de la Communauté de Communes Petite Montagne ainsi qu'un pôle de services regroupant la Maison des Aînés, pôle d'accueil d'information et de services auprès des personnes âgées, une antenne locale de l'Aide à Domicile en Milieu Rural et divers services annexes.

Deux salles de réunions sont prévues pour les conseils communautaires et les associations siégeant dans le bâtiment.

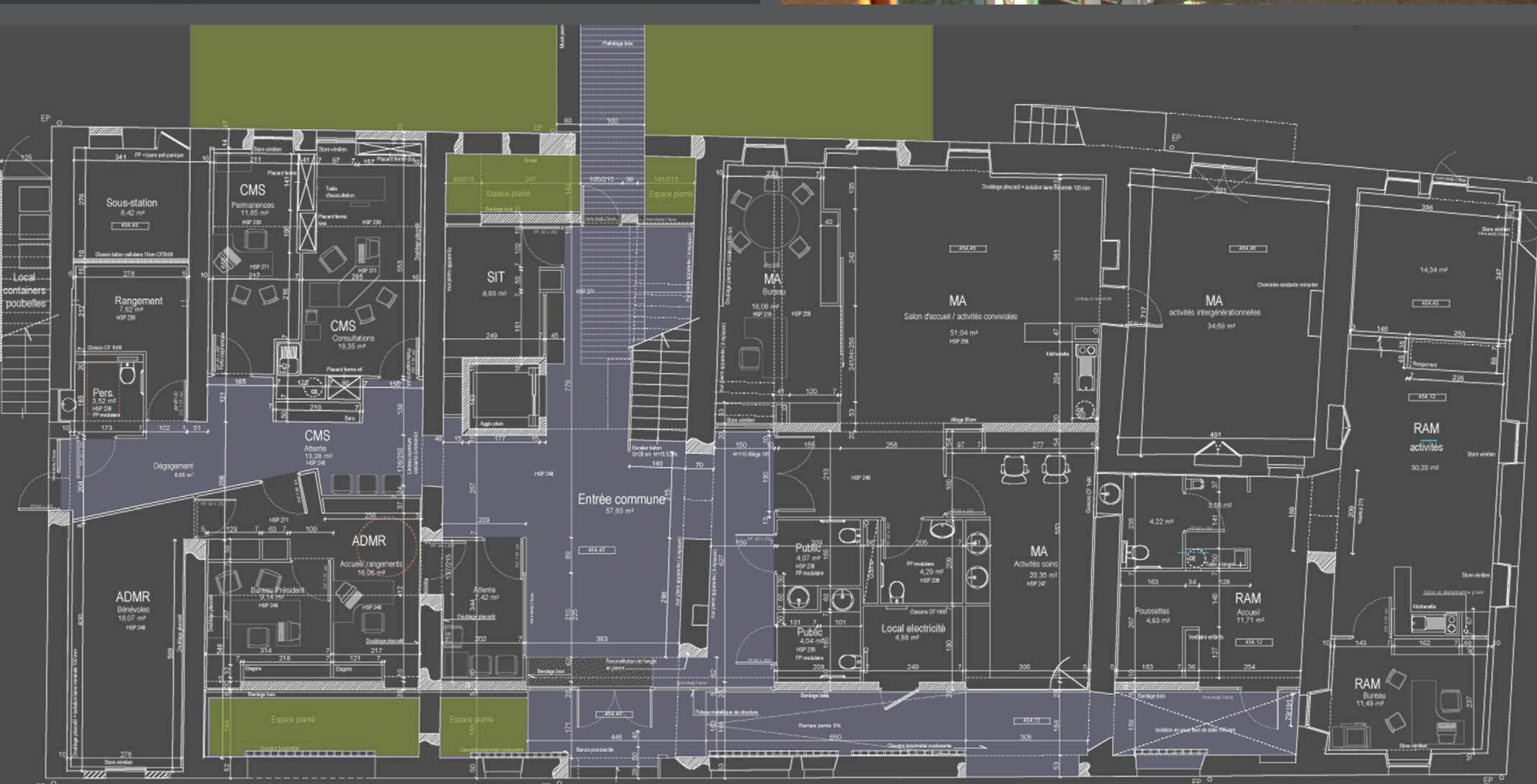
Le bâtiment est conservé dans sa volumétrie existante.

Côté rue, la façade existante est conservée et une deuxième façade est créée en recul, de façon à aménager un espace extérieur mais à l'abri pour l'accueil du public.

Cette façade est traitée en partie par bardage mélèze, rappel des anciennes portes de granges. De même les fermetures sur rue en rez-de-chaussée.

Le terrain est situé rue des Tilleuls, en bordure du centre historique et à proximité de la maison de retraite.

Côté arrière, les locaux s'ouvrent sur un jardin bordé à l'est par un bâtiment de 4 logements pour personnes âgées. C'est ainsi un nouveau quartier qui est organisé au centre d'ARINTHOD, associant bâtiments de services et espaces publics.



PRÉFET
DE LA RÉGION
FRANCIE-COMTÉ



CONSEIL D'ARCHITECTURE
D'URBANISME ET DE
L'ENVIRONNEMENT DU JURA