

# Palmarès de l'architecture & de l'aménagement Jura 2011

Conseil Général du Jura  
Mention pour la démarche engagée  
par le maître d'ouvrage et le maître d'œuvre

## Siège départemental de l'ONF à Lons-le-Saunier

Maîtrise d'ouvrage :  
**ONF**

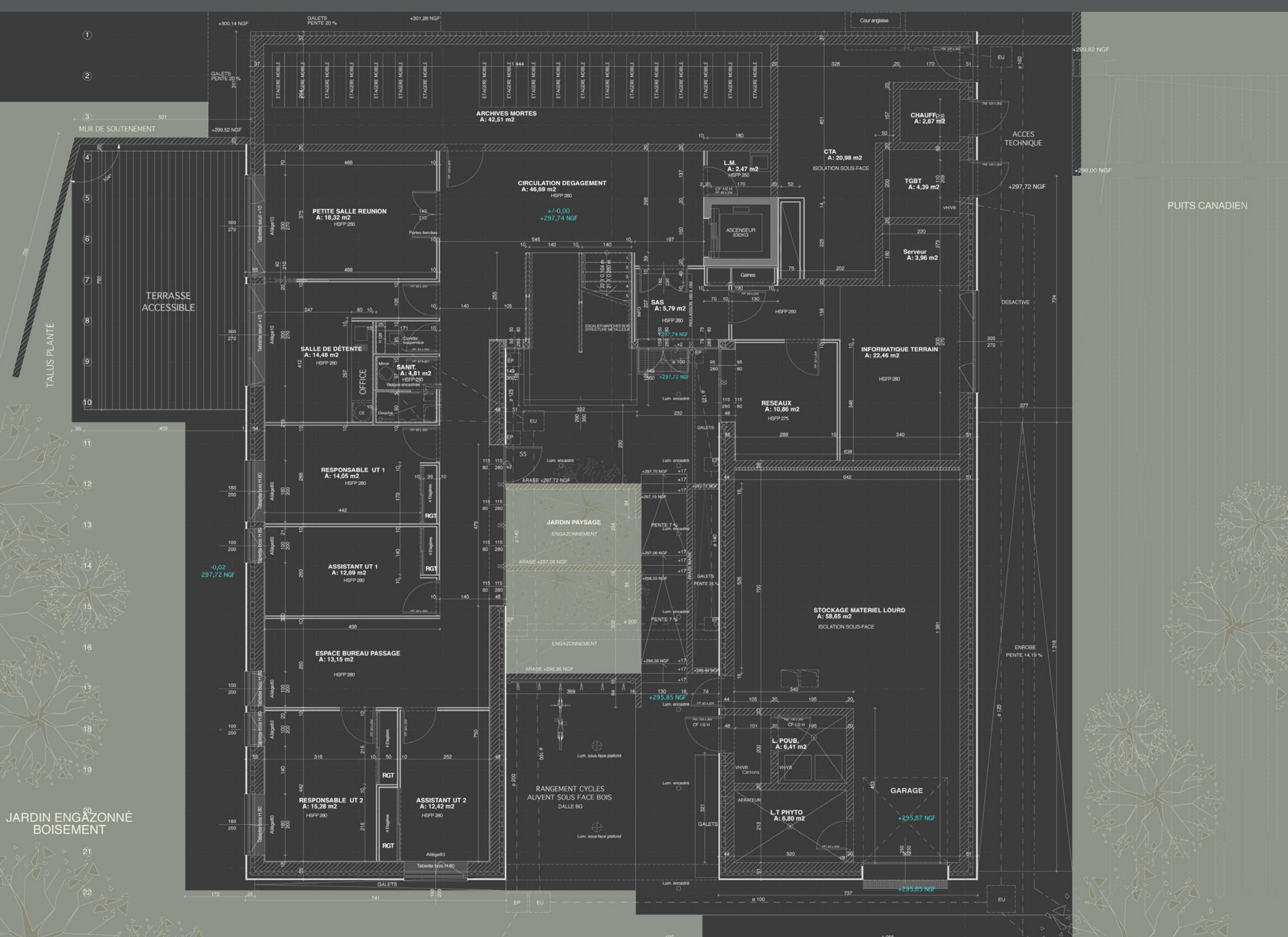
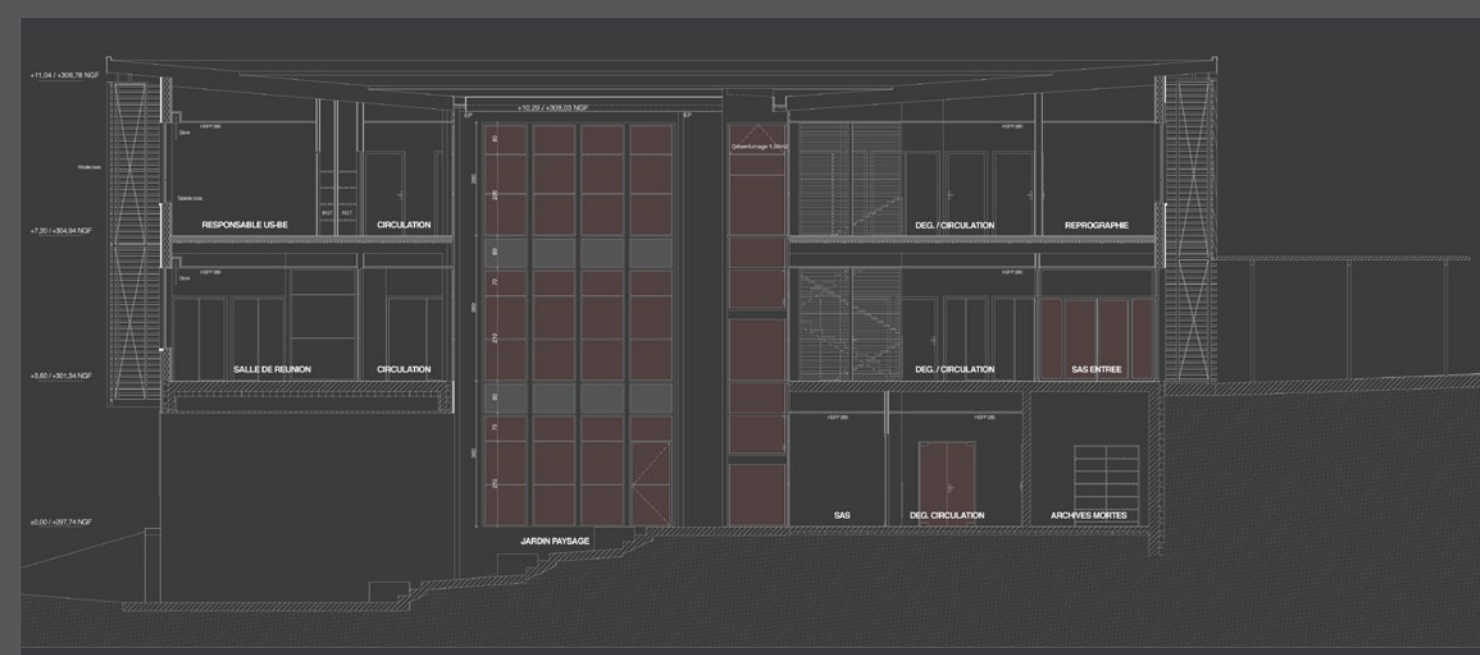
Maîtrise d'œuvre :  
**Gilles REICHARDT & Gilles FERREUX architectes**

Programme :  
**Bureaux**

Réception :  
avril 2011

Surface :  
1 175 m<sup>2</sup> SHON

Coût :  
2 261 957 € HT



Pour insérer l'architecture du siège départemental de l'Office National des Forêts dans le paysage pavillonnaire du versant collinaire, nous avons unifié sa volumétrie dans une vêtue pérenne de tuiles en terre cuite filtrée par des résilles pare-soleil boisées.

L'implantation au centre du terrain libère une large surface périphérique qui, arborée, va s'allier au développement des jardins des maisons voisines.

Tous les espaces intérieurs puisent, dans le creux intérieur d'un « patio » également arboré, un éclairage naturel et une ambiance conviviale soustraite à la banalité de cette entrée de ville.

La construction entièrement développée en ossature bois s'édifie solidement sur socle maçonné pris dans la déclivité du versant.

La construction écologique décline des matériaux sains et renouvelables, en privilégiant partout le recours à des bois locaux. Sa performance énergétique s'approche d'un bâtiment passif par une sur-isolation en fibre de bois, une entrée d'air en puits canadien, et un captage photovoltaïque glissé dans la couverture de zinc.



Lieu de travail