

Palmarès de l'architecture & de l'aménagement Jura 2011

Conseil Général du Jura
Mention pour la démarche engagée
par le maître d'ouvrage et le maître d'œuvre

Centre Alzheimer à Montain-Lavigny

Maîtrise d'ouvrage:
Croix-Rouge française

Maîtrise d'œuvre:
Olivier GENEVAUX architecte

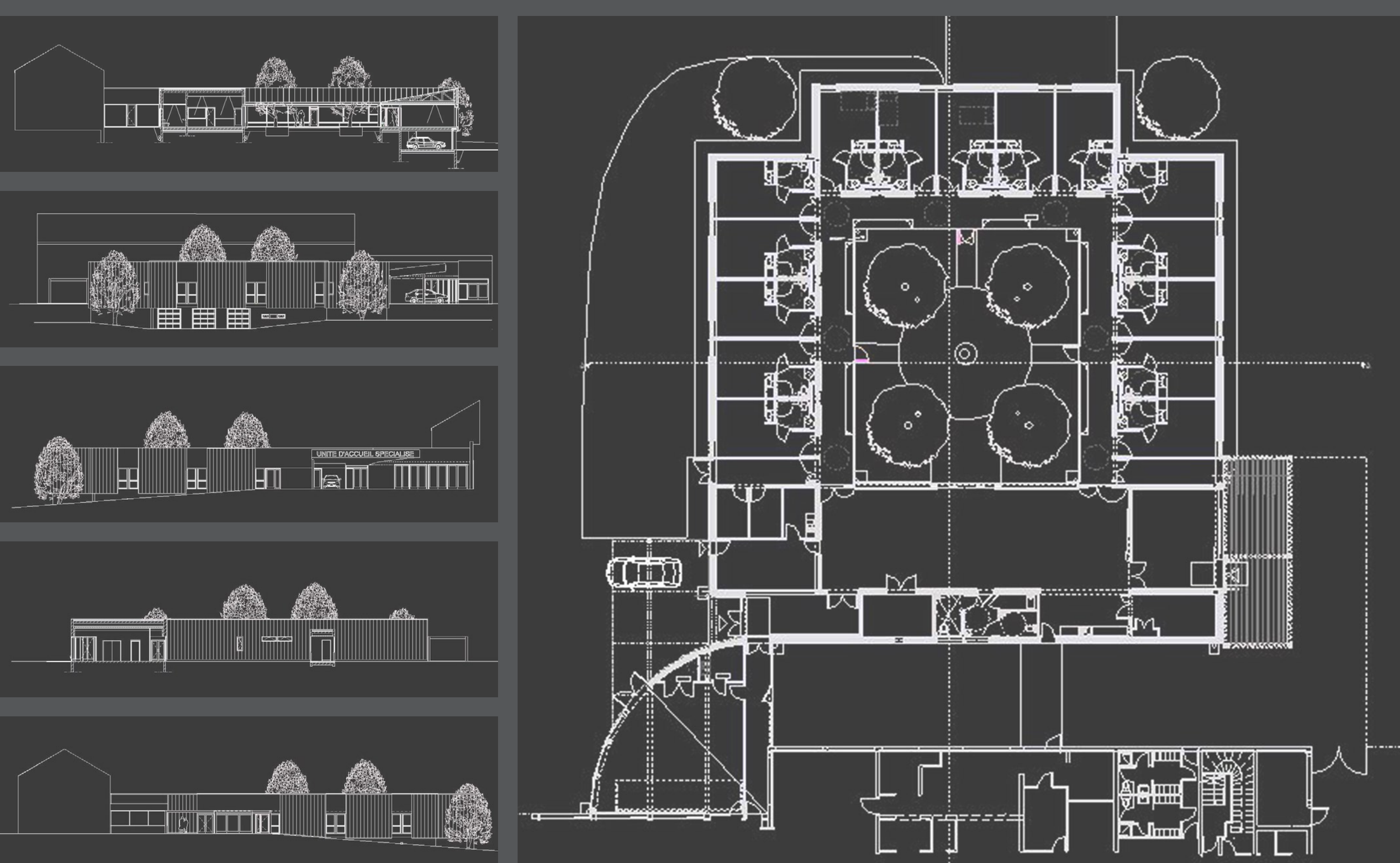
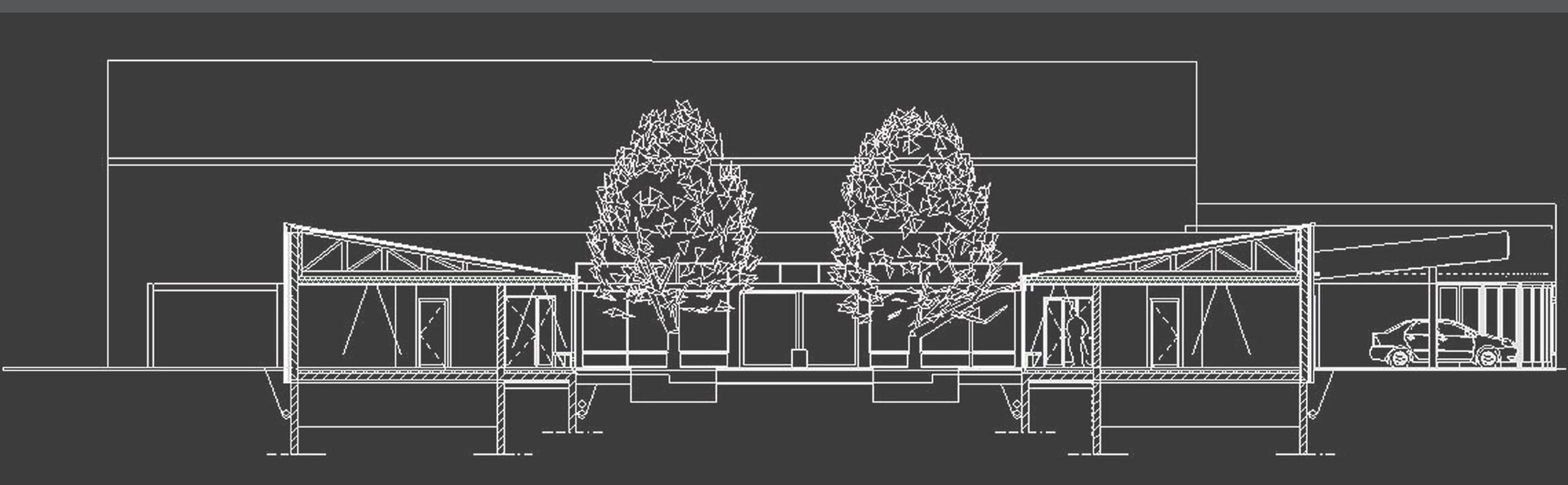
Programme:

- **Chambres**
- **Lieux d'activité, de repos, de repas**
- **Salon d'accueil des familles**

Réception:
mars 2009

Surface:
872 m² SHON

Coût:
1 292 000 € HT



Le projet s'articule autour d'une vaste galerie de déambulation vitrée, qui dessert les chambres situées en périphérie. Les résidents désorientés contiennent en effet leurs angoisses en errant dans les dégagements. La géométrie de cette galerie définit un jardin clos.

Cette organisation, simple et facilement assimilable, permet d'obtenir une vue et l'apport de lumière sur l'ensemble des espaces communs. La galerie et le jardin s'orientent sur l'espace central évolutif dont l'agencement rythme tout le long de la journée des lieux d'activité, de repos, de repas ou encore un salon d'accueil des familles.

Ce lieu de vie modulable offre des repères temporels aux résidents et peut s'ouvrir intégralement sur une terrasse orientée sud-ouest.

De cette manière, le projet non seulement s'adapte à la pathologie, mais devient également un véritable outil thérapeutique.

