

# 4 *Le projet*

## .2 | Bien implanter sa maison

### Vous avez besoin d'informations complémentaires

- **Sur rendez-vous, les conseils gratuits du CAUE**

Vous souhaitez construire, transformer, rénover, un architecte conseil vous guide en toute indépendance sur les aspects paysagers, architecturaux, paysagers et réglementaires.

- **Un pôle de ressources**

Il constitue une mémoire du département et offre une documentation riche de près de 2 000 ouvrages et revues que vous pouvez consulter sur place, emprunter et retrouver sur le site [www.caue39.fr](http://www.caue39.fr)

- **CAUE du JURA**

151 rue Regard, 39000 Lons-le-Saunier  
Tél. 03 84 24 30 36 • [caue39@caue39.fr](mailto:caue39@caue39.fr) • [www.caue39.fr](http://www.caue39.fr)

- **Espace Info Énergie - AJENA**

28 boulevard Gambetta, 39000 Lons-le-Saunier  
Tél. 03 84 47 81 10 • [contact@ajena.org](mailto:contact@ajena.org) • [www.ajena.org](http://www.ajena.org)



Autriche

Une bonne intégration sous-entend comprendre et respecter les caractéristiques de la parcelle afin d'y trouver sa place.



avec le soutien financier de la Direction Régionale des Affaires Culturelles de Franche-Comté



151 rue Regard  
39000 Lons-le-Saunier  
Tél. : 03 84 24 30 36  
[caue39@caue39.fr](mailto:caue39@caue39.fr)  
[www.caue39.fr](http://www.caue39.fr)

## Le relief

En évitant de la déformer en remblai et déblai, la pente doit être utilisée comme un atout qui permet d'accéder à différents niveaux de la maison, de créer diverses terrasses.

Les constructions sur pilotis sont une possibilité d'adaptation sur le terrain dans le cadre d'un projet d'architecture contemporaine.

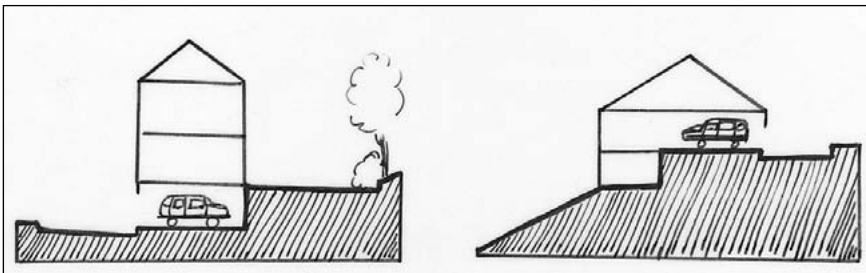


Architectes :  
Gilles Reichardt  
et Gilles Ferreux

## Les accès

Le garage doit être positionné en relation directe avec la voie afin d'éviter de générer des voies d'accès surdimensionnées, et donc de limiter l'imperméabilisation du sol.

Le garage en sous-sol entraîne des travaux de terrassement supplémentaires et une pollution de l'air intérieur de la maison.



## Le soleil et les vents

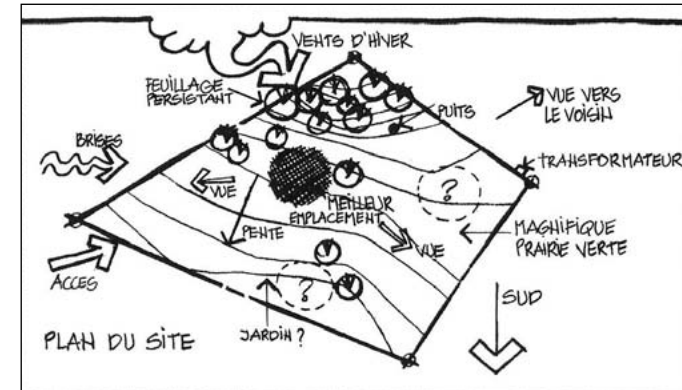
Un choix judicieux dans l'orientation par rapport à ces deux éléments participe au confort de l'habitat.

Les ouvertures et la forme de la maison doivent être pensées en fonction d'un équilibre entre gain thermique et apport de lumière naturelle.

Les arbres présents sur le terrain peuvent protéger des vents.

Les pièces de jour, séjour, cuisine, sont orientées de façon privilégiée vers le sud ou le sud est, tandis que les pièces de vie secondaires, salle de bains, WC, cellier... protègent la maison au nord et à l'ouest.

Les chambres seront de préférence à l'est pour rester fraîches en fin de journée.



## Les vues

Le positionnement de la maison permet d'ouvrir les espaces de vie sur les éléments les plus intéressants du paysage environnant.

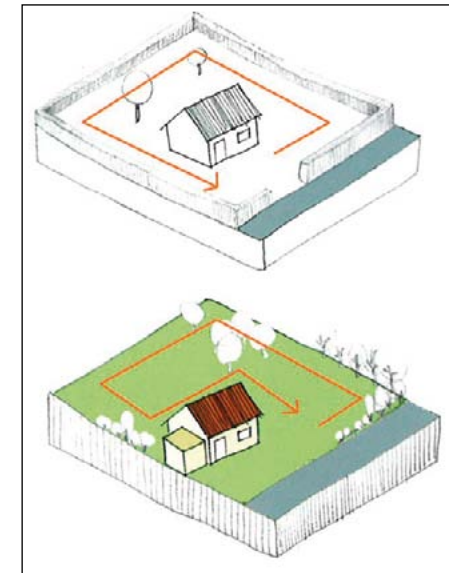
## L'implantation

Par sa position, la maison peut isoler le côté jardin plus intime, du côté rue plus convivial.

De même, une implantation en limite de terrain libère de la surface pour le jardin.

Il est également important d'étudier l'implantation de la maison en fonction d'un éventuel agrandissement ultérieur ou de création de dépendances.

L'habitude est de placer sa maison au centre du terrain. Cette solution laisse des espaces résiduels difficilement utilisables et entraîne des co-visibilités.



## L'aménagement du terrain

Certains éléments présents sur le site : arbres, haies, murets, peuvent servir de base à l'aménagement de la parcelle.