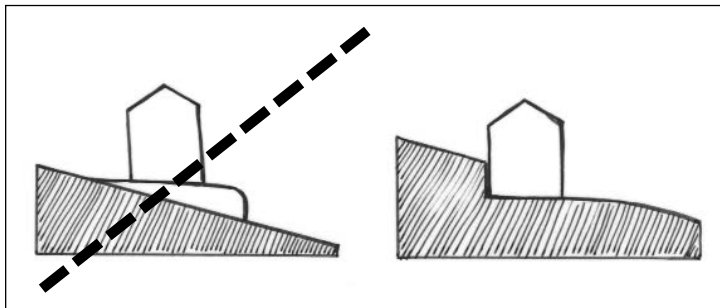


# La maison et son environnement

## Respecter le relief

CAUE JURA harmonie paysage



Choisir un terrain, c'est apprécier les avantages et les inconvénients d'un contexte particulier.

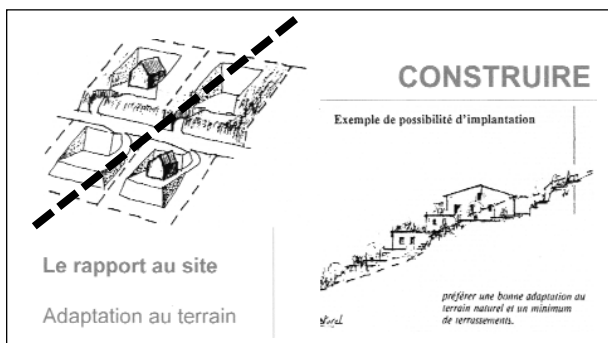
Une implantation réussie est un gage de qualité pour la maison.

### L'implantation du bâtiment



Le bâtiment peut être implanté dans la zone la plus favorable du terrain, en profitant du replat.

En évitant de la déformer en remblai et déblai, la pente doit être utilisée comme un atout qui permet d'accéder à différents niveaux de la maison, de créer diverses terrasses.

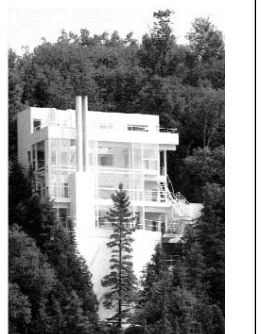
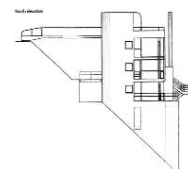


Le rapport au site

Adaptation au terrain

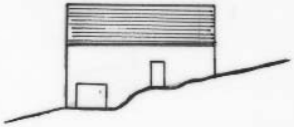
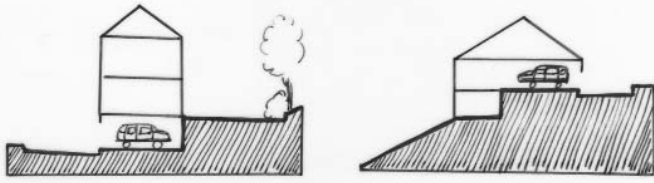
Le rapport au site

Adaptation au terrain : un cas extrême...

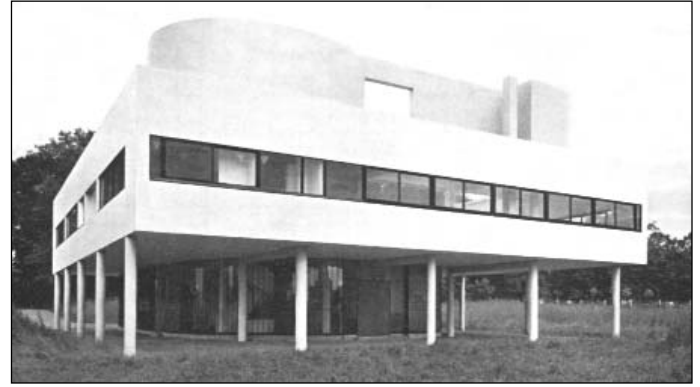


Toute construction doit s'insérer harmonieusement dans son environnement

# adaptation sur le terrain



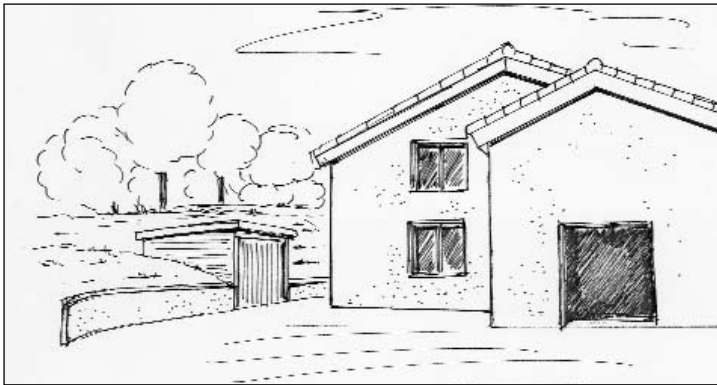
Le **garage** doit être positionné en relation directe avec la voie afin d'éviter de générer des voies d'accès surdimensionnées.



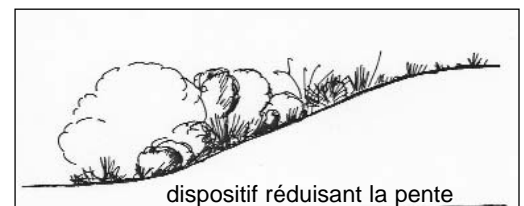
Les **constructions** sur pilotis sont une possibilité d'adaptation sur le terrain dans le cadre d'un projet d'architecture contemporaine.

## Le traitement des abords

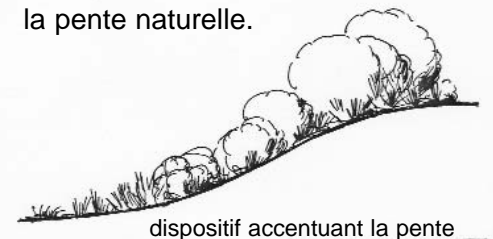
Des **solutions traditionnelles** permettent d'aménager les abords en respectant le caractère du terrain et l'échelle de la parcelle, ce qui exclut la solution des enrochements. Des terrasses successives soutenues par des murets de soutènement valorisent le terrain.



Une **pente forte** peut être soutenue par des murets de soutènement en pied de talus.



La **végétation** corrige ou accentue la pente naturelle.



## Contacts :

### Service urbanisme, commune de Saint-Claude

Magali Henrotte et Laurence Miguelez

28 rue Saint Blaise  
39200 Saint Claude  
tél : 03 84 45 79 60  
fax : 03 84 45 28 81

magali.henrotte@mairie-saint-claude.fr  
laurence.miguelez@mairie-saint-claude.fr

### Conseil d'Architecture d'Urbanisme et d'Environnement

Florence Clément  
architecte conseiller

19 avenue J. Moulin BP 80048  
39000 Lons le Saunier cedex  
tél : 03 84 24 30 36  
fax : 03 84 24 63 89

caue39@caue39.fr